



FLYGBLADET

SPONSRAS AV

REDAKTION

BENGT HOLMSTRAND
60922

LEIF ELFSTRÖM
199637

LEIF ERIKSSON
105022

ÅBY SNICKERI

011-64370



MARS 1989

3

VAD SOM HÄNT SEDAN FÖRRA BLADET:

Tisdag 7:e Mars. KLUBBMÖTE.

Dagordningen upptog 5 punkter, kaffe och videofilm.

Mötet var välbesökt, 25 personer. Följande finns att rapportera:

Pkt 3 SMFF:s årsmöte.

Eftersom ingen frivillig anmält sig beslutades att klubben inte sänder någon representant till mötet.

Pkt 4 Markplanering vid stugan.

Jan Karlsson åtog sig att leda fortsatt grovplanering.

VIDEOFILM AVSLUTADE KVÄLLEN

Robert Veenhuizen besökte Buschen söder om Lubek sista helgen i Augusti. Där hölls då ett årligt återkommande meeting som verkar vara värt ett besök. När deltagarna lämnade in sina sändare erhöll dom kuponger för såväl mat som dryck, kostnadsfritt.

Depån var 1 km lång och det var ca 20 000 åskådare under helgen.

Tält och husvagnsplatser fanns på området, under kvällen bjöds deltagarna med familjer på fest inklusive gratis mat.

Roberts film visade ett urval av flygande plan och föremål, bl.a. tystgående varmluftsballong och ilsket rytande jetplan i 350 km/tim. Det är bara att beklaga dom klubbmedlemmar som missade Roberts film och kommentarer.

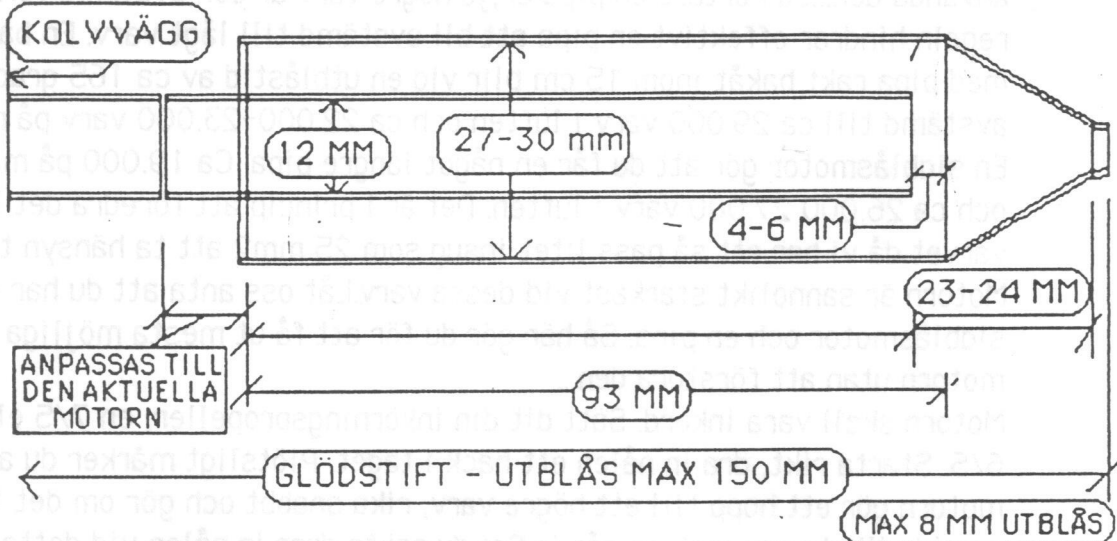
Tack Robert.

Kanske finns det fler som har film att visa oss andra, hör av er till styrelsen.

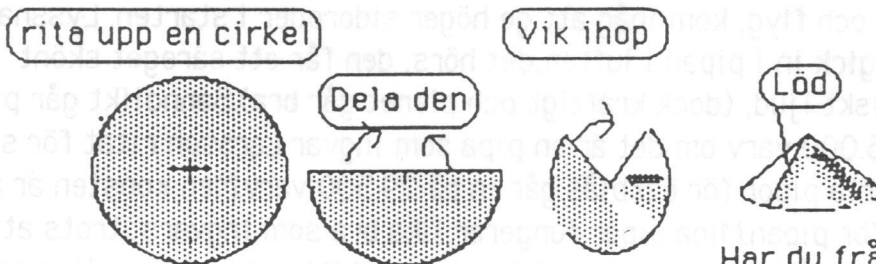
APPROPA DET, VAR FINNS KLUBBENS VIDEOFILMER ? ? ? ?

BM MAGIK MUFFLER

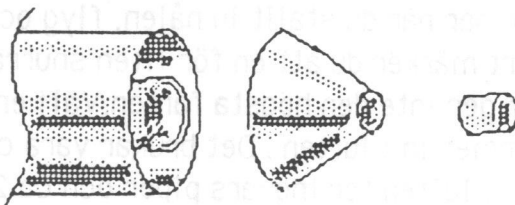
Det här en pipa för bakblås avsedd för 160 - 168 utblåsgrader och 3,5 cc. Pipan går in på 22.000 och drar bäst i luften mellan 28.500 - 29.500 varv, men kan öka till över 35.000 om man har för liten snurra. Skall göra 22.500 på backen för ett få bästa drag.



Ritningen är inte i exakt skala på grund av svårigheter att mäta exakt i datorn, men måtten är från den pipa som gick bäst under 1985. Pipan är tillverkad i 1 mm aluminiumplåt. Om du har tur kan du hitta rör som passar. Invändigt ca 12 mm för kvarts-pipen och ca 27 - 30 mm för den yttre. Tryckuttag tas från en nippel direkt i yttre burken. Konen i bak är enkel att göra, se skiss.



Putsa kanterna till pass och löd ihop



Har du frågor:

Ring
Bosse Magnusson
Tel 0141/53 994
eller
Ingver Larsson
Tel 0480/320 56

SÄTT FAST PIPAN VÄL I PLANET LÄS
ANVÄNDNINGSTEXTEN VI SES I DEPÅN BOSSE M.

Så här använder du en magik muffler till QM Pylon.

Först och främst måste du veta att dämparen inte får vara mer än 15 cm från glödstittet till utblåset och utblåset får vara högst 8 mm i diameter. Sen måste du förstå att en magik som är byggd efter motorn och dess port-tider alltid är avstämd till ett specifikt varvtalsområde för just den motorn. Det är dock inget som hindrar att du använder en magik som inte är direkt avstämd till motorn, det är bara att finna ut vid vilka varv du ska använda den... Ju kortare en pipa är, ju högre varv är den avstämd för. 15 cm regeln hindrar effektivt en pipa att bli avstämd till lågt varv. En bakblås med pipa rakt bakåt inom 15 cm blir vid en utblåstid av ca 165 grader avstämd till ca 29.000 varv i luften och ca 22.000-23.000 varv på marken. En sidblåsmotor gör att du får en något längre pipa. Ca 19.000 på marken och ca 26.000-27.000 varv i luften. Det är i princip att föredra det lägre varvet då vi har ett så pass litet insug som 25 mm² att ta hänsyn till.

Motorn är sannolikt starkast vid dessa varv. Låt oss anta att du har en sidblåsmotor och en pipa. Så här gör du för att få ut mesta möjliga kraft ur motorn utan att förstöra den...

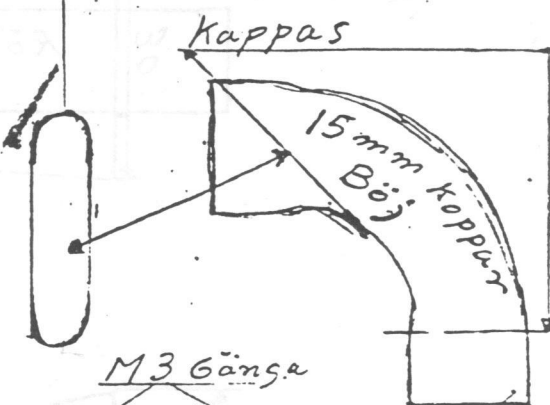
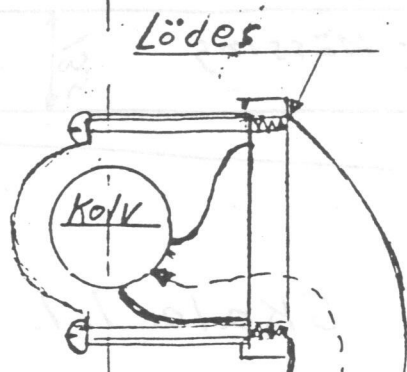
Motorn skall vara inkörd. Sätt dit din inkörningspropeller, en 7/5 eller en 6/5. Starta rikt, dra in nålen ett hack i taget. Plötsligt märker du att motorn gör ett hopp till ett högre varv, rika snabbt och gör om det igen, läs av vid vilket varv motorn går in. Om du sakta drar in nålen vid detta varv så märker du att motorn inte vill öka i varv fast du drar in nålen hela tiden.. Rika igen... Lär dig att känna igen när motorn planar ut när du ställer nålen.. Nålen skall ställas in just på den gränsen där den BÖRJAR plan ut. Nu har du lärt dig att ställa in nålen. Det beror på viken propeller som du har hur högt varvet blir här, en stor = lågt varv, en liten = högt varv.

Dags att provflyga. Sätt på en "riktig" snurra, balanserad. Ca 7/5 - 7/5,5. Ställ in nålen som jag beskrivit, läs av varvet. Dra ned gasen, ta ett djupt andetag och flyg, kom ihåg att ge höger sidoroder i starten. Lyssna om motorn gick in i pipan i luften, det hörs, den får ett säreget skönt harmoniskt ljud, (dock kraftigt och planet går bra). Sannolikt går pipan in på ca 26.000 varv om det är en pipa som Ingvar Larsson ritat för sidblås, mina korta pipor för bakblås går in på 29.500 varv. Men konsten är att välja snurra för pipan. Mina pipor fungerar lika bra som Ingvars, trots att motorn får arbeta på högre varv. Nu gäller det att hitta största möjliga propeller till din pipa avpassad till aktuellt väder och värme. Testa helt enkelt en större snurra, mät varvet den har när du ställt in nålen, flyg och lyssna om den kom in i pipan, landa. Snart märker du att en för liten snurra är enkelt och säkert att ställa in, men ger inte den högsta farten. Välj en snurra som gör varvet på marken och kommer in i luften. Det brukar vara ca 19.000-20.000 på marken och 26.000 i luften för Ingvars pipor och ca 22.500 på marken och 29.500 i luften för mina bakblås.

Frågor,,, slå en signal till Ingvar 0480/320 56 eller mig Bosse Magnusson 0141/53 994

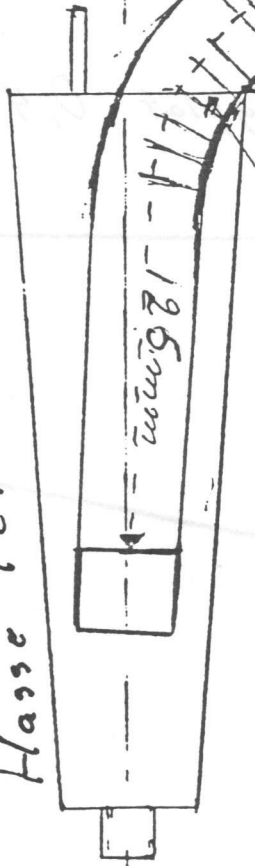
Ställ aldrig motorn så snålt att den går för fullt, det har blivit dyrt för mig

Glödgas och formas



Till verkas av mässing

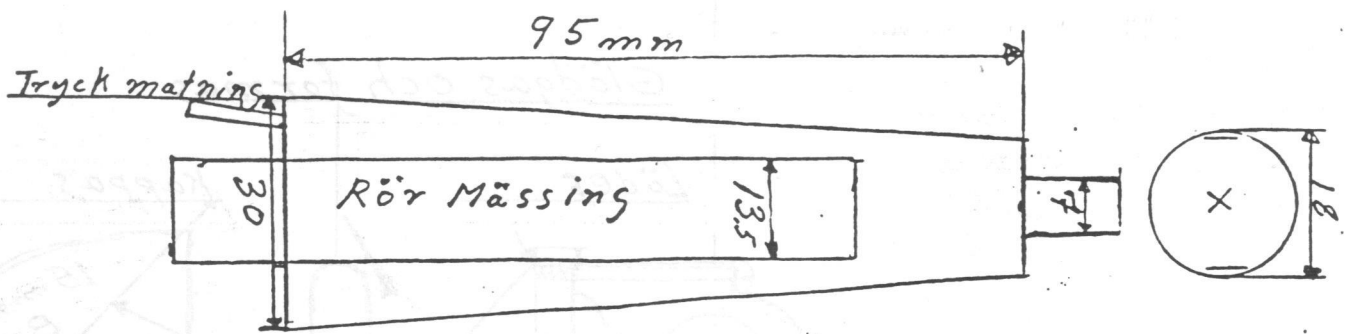
Hasse Pettersson.



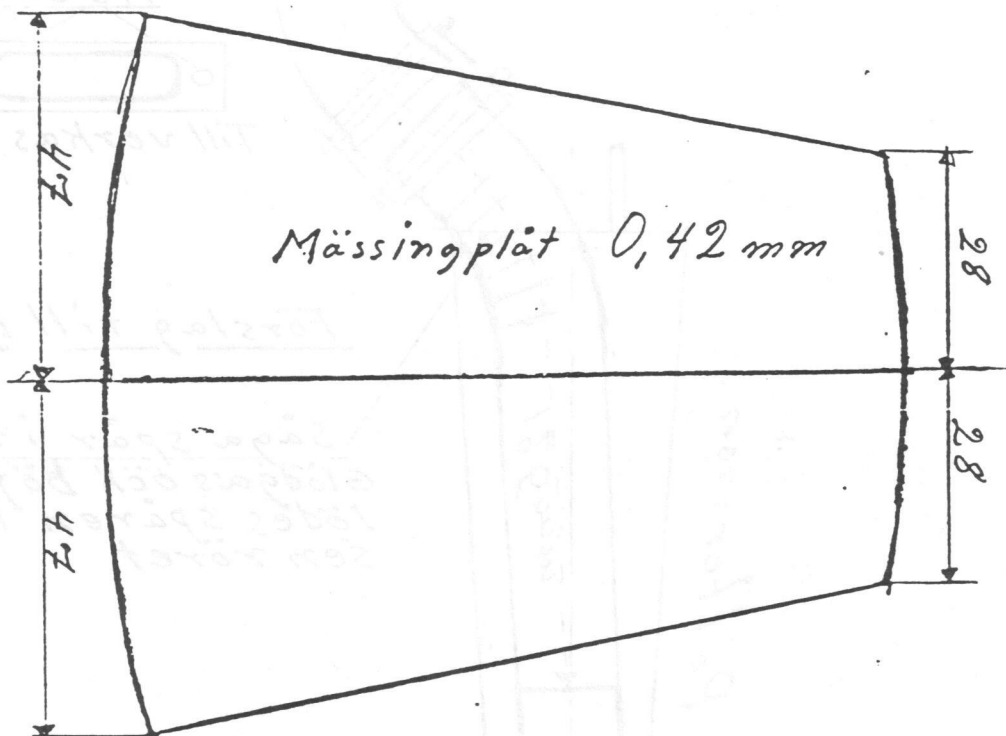
Förslag till ljuddämpare

Såga spår i röret och
Glödgas och böjes sen
lödës spären igen slipa
sen röret

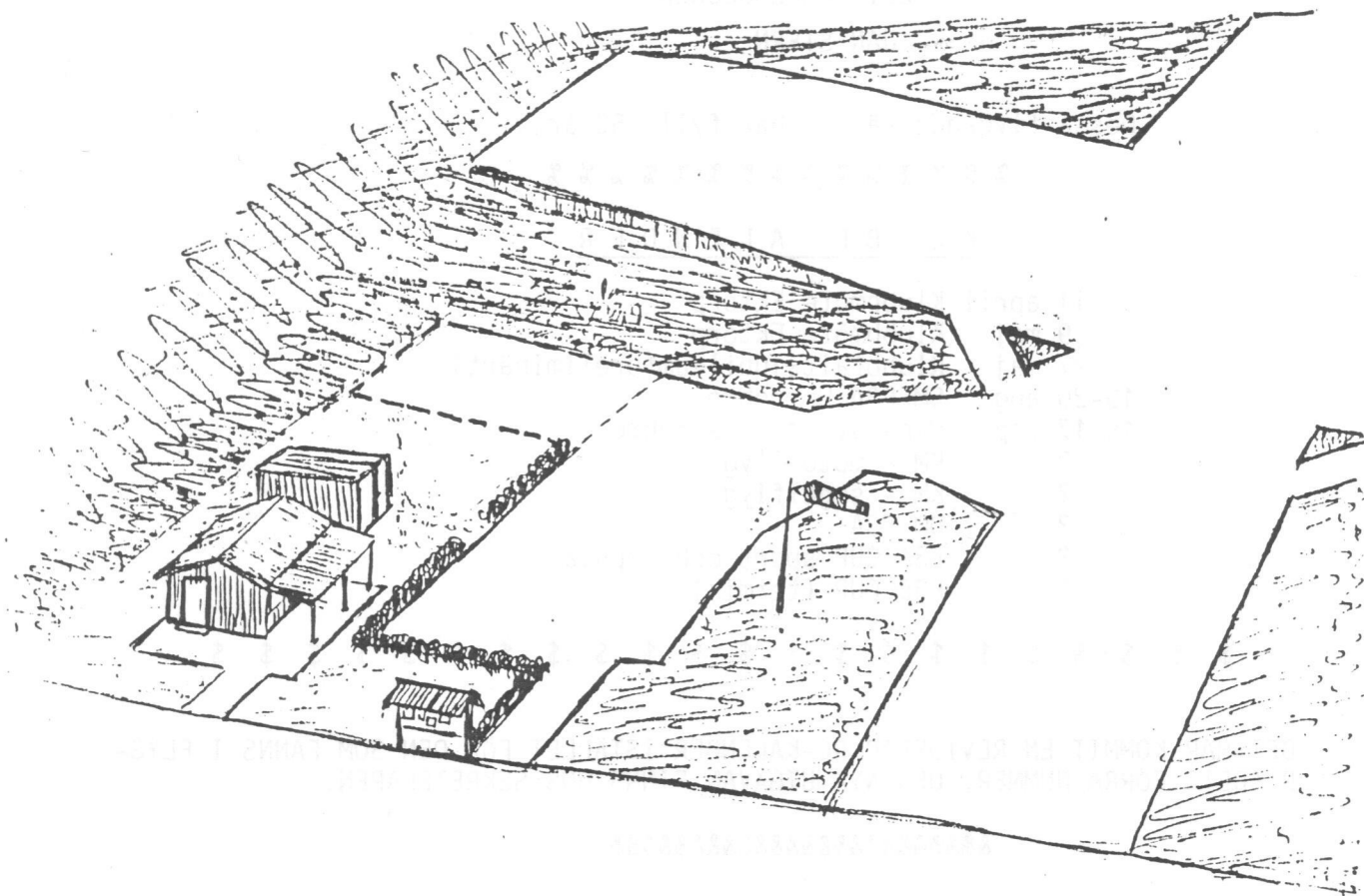
Ljuddämpare Håssa.



Skala 1:1.



ÄR DET SÅ HÄR FÄLTET SKA SE UT ?



Aterstående arbeten:

Markplanering; Matjord, så gräsmatta, lägga ut grus, sätta upp staket/ev.häck.

Stugan; Skall höjas, byta dörr, nytt tak samt bygga skärmtaksamt målas.

Containern; Köpas, ställas på plats och ev.målas.

Anslagstavla; Tillverkas och sätts upp.

Elanslutning; Gräva ner kabeln (till att börja med)

Som ni ser är det en hel del att göra, styrelsen är därför tacksam om frivilliga åtar sig att leda olika delar av arbetet.

Det är inte meningen att den som åtar sig någon uppgift ensam skall utföra den, utan vara samanhållande för ev. materielinköp och därefter tala om för andra vad, när och hur arbetet skall utföras.

Nog måste det finnas händigt folk på olika områden inom klubben.
Tänk till och kom med förslag/ansökan på nästa möte den 11:e april.

§ § § § § § § § § § § § § § § § § § § § § §

**KNEIPPENS
MODELL-HOBBY**

Vinkelgatan 30 011-189317

G R A T T I S

LEIF CARLSBECKER

JAN STERN

Dessa flygande vänner har fyllt 50 år.

%%%%%%%%%

K L U B B K A L E N D E R

- 11 april Klubbmöte Ektorpe
- 9 maj Klubbmöte Ektorpe
- 27 maj Klubbfältsjubileum (preliminärt)
- 19-20 aug SM F3A Herrebro
- 16-17 sep Hkp-tävling, Herrebro
- ? KM - motorflyg
- ? KM - segelflyg
- ? DM F3A
- ? F3A CUP sport och populär
- ? F3B CUP (termik)

\$\$\$\$\$\$\$\$\$\$\$\$\$\$\$\$\$\$\$\$\$\$\$\$\$\$\$\$\$\$\$\$\$\$\$\$\$\$\$\$

DET HAR KOMMIT EN REVIDERAD RC-KALENDER ISTÄLLET FÖR DEN SOM FANNS I FLYG-
BLADETS FÖRRA NUMMER, DEN NYA UTGÅVAN FINNS HOS SEKRETERAREN.

#####

Red. läste i NT att ett modellflygplan speciellt byggt för långdistansflyg-
ning försvunnit från Katrineholm, flygriktningen var mot Nkp/Svärtinge när
radiokontakten bröts.

() () () () () () () () () () () () () () ()



ÅBY SNICKERI
071-64370

Vi utför de flesta i branschen
förekommande arbeten.

Fackmässigt och till humana priser

T.ex. TRAPPOR • SPALJÉER • DÖRRAR • GLASPARTIER
• BÄNKSKIVOR • FURUVALV o.d.

Tillv. och reparation av fönster.
Montering av köksinredningar m.m.

Adress: Krusenhofsvägen 33, Åby